

Origens da Sociologia

E o Positivismo



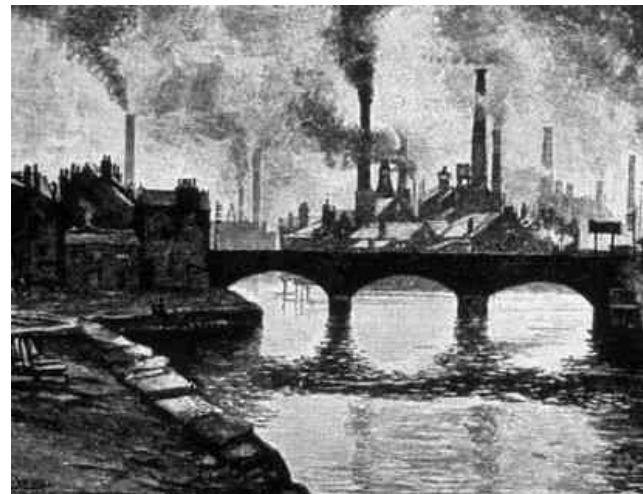
O que estuda a Sociologia?



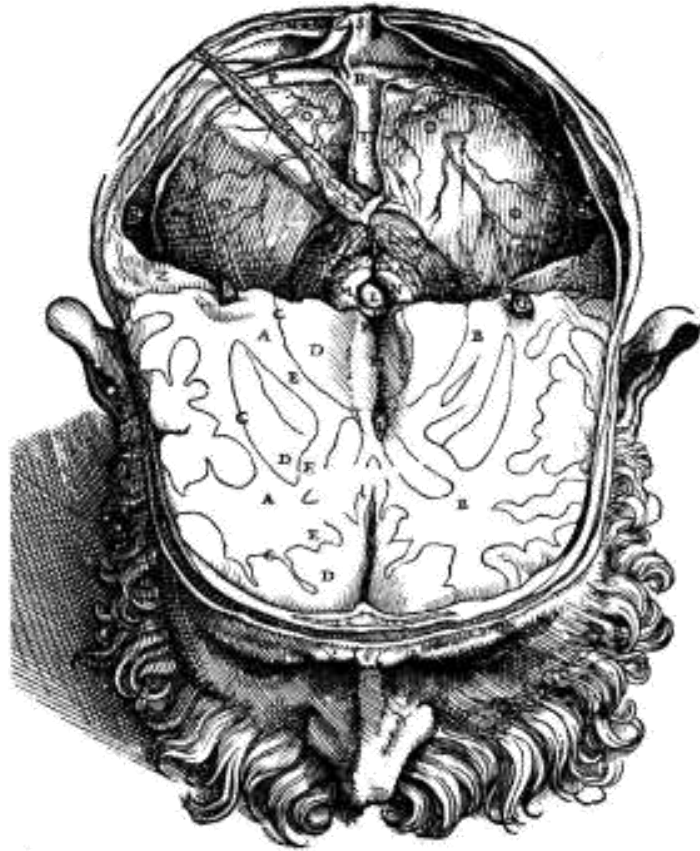
- Trabalha as **dinâmicas e relações sociais**.
- São objetos de sua análise, por exemplo, as
 - *Questões de Gênero*
 - *Sexualidade*
 - *Poder*
 - *Política*
 - *Cultura, etc.*

Origens históricas

- **A sociologia surge num ambiente de grandes mudanças.**
- **Revolução Industrial**
- ***Revolução Francesa***



Características



- De modo geral a Sociologia é filha da **cultura racionalista**
- Há um **discurso cientificista** no pensamento sociológico

Saint-Simon (1760 – 1825)

- Via no **pensamento racional** o caminho para entender a natureza.
- A comunidade humana teria seu sustento com a **elevação da capacidade produtiva**.
- A **tecnologia** libertaria o homem do *fardo* do trabalho.

HENRI
SAINT-SIMON
ŒUVRES COMPLÈTES
Édition critique



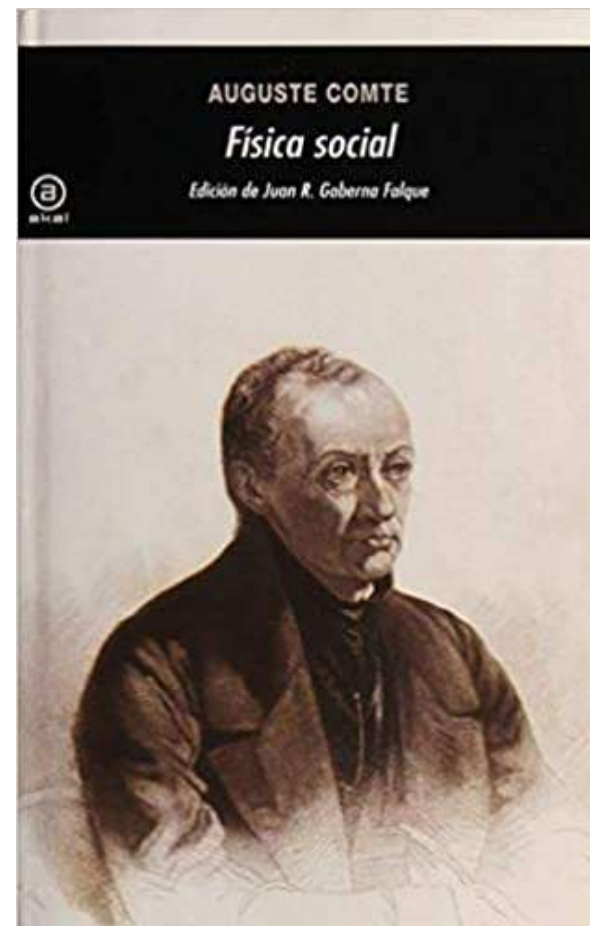
Auguste Comte (1798-1857)



- **Discípulo de Saint-Simon, foi o principal nome do Positivismo.**
- **Baseado numa linguagem profundamente cientificista.**
- **Tentou trazer para as ciências humanas os métodos e resultados das ciências naturais.**

“Física Social”

- Foi o primeiro nome da **Sociologia**, de fato.
- Era parte do esforço de *aproximar as humanidades das ciências naturais*.
- Defendia, ainda a *neutralidade do pesquisador*.



A Lei dos 3 estágios

- **Para Comte, as sociedades teriam um caminho evolutivo em *três estágios civilizacionais*:**



Um elemento, na teoria de Comte, foi a formação de uma “Religião da Humanidade”, desprovida de dogmas tendo na razão seu caráter mais elevado.

Positivismo no Brasil



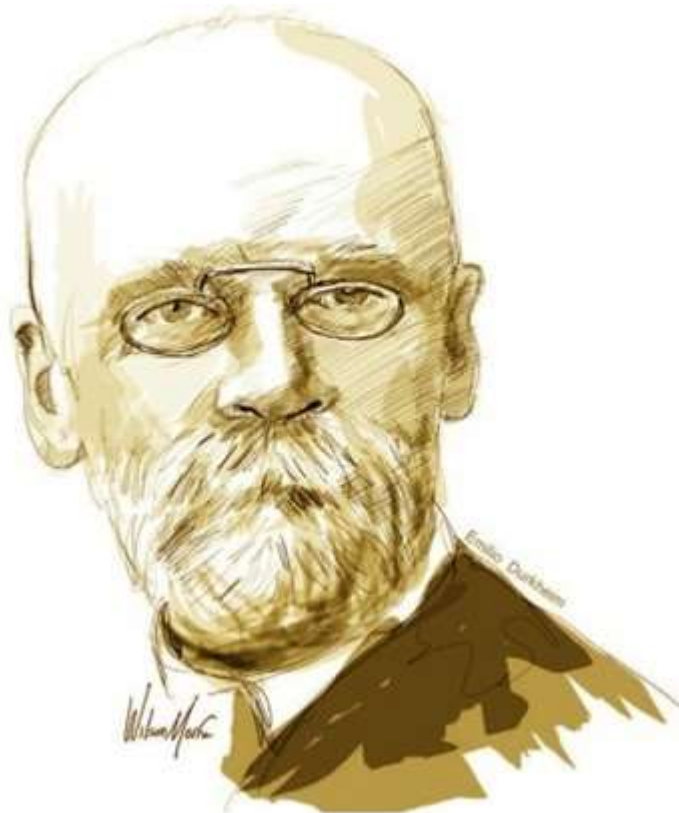
*O Amor por princípio, a **ORDEM** por base e o **PROGRESSO** por fim*

Se há religião, há templo...



• **Porto Alegre-RS**

Emile Durkheim (1858 – 1917)



- Influenciado pelo **positivismo** e pelas **ciências naturais**.
- Para ele, os indivíduos seriam influenciados pelas ***dimensões sociais (coletivas)***

Pensamento de Durkheim

Fato Social

- **Exteriores**
 - **Do meio em que o indivíduo participa**
- **Coercitivos**
 - **Moldam o indivíduo**
- **Gerais**
 - **Se repetem na sociedade**

Solidariedade

- **Mecânica**
 - **Maior consciência e pouca divisão do trabalho**
 - **Elos afetivos**
 - **Pré-Industrial**
- **Orgânica**
 - **Menor consciência e grande divisão do trabalho**
 - **Elos racionais**
 - **Industrial**

A Anomia e o Suicídio

- A **anomia**, uma **anormalidade**, viria de uma crise em relação às regras e normas que mantêm a coesão social.
- Um **fenômeno social é o Suicídio**, que pode ser:
 - **Altruísta**
 - **Egoísta**
 - **Anômico**



Até a próxima, pessoal! 😊